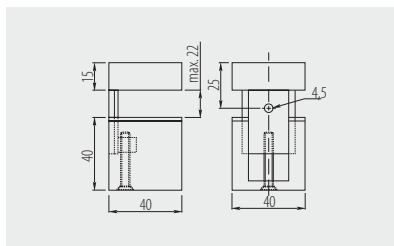
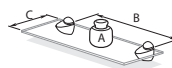


Policové podpěry GS03  
Policové podpěry GS03  
Polctartó GS03  
Support raft GS03



PP-00GS03-01	chrom / chróm / króm / crom	ZnAl
PP-00GS03-02	satén / satén / szatén / satin	
PP-00GS03-05	hliník / hliník / alumínium / aluminiu	
PP-00GS03-06	kartáčovaná ocel / kartáčovaná ocel / szálciszolt acél / oțel periat	



A – max. 6 kg  
B – 50 cm  
C – 25 cm

Maximální zatížení závisí na počtu podpěr a materiálu, ze kterého je police vyrobena.

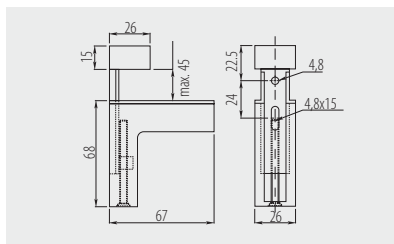
Maximálne zaťaženie závisí od počtu podpier a materiálu, z ktorého je police vyrobená.

A maximális terhelés attól függ, hogy a támaszok száma és az anyag milyen anyagból készül.

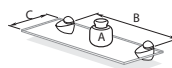
Sarcina maximă depinde de numărul de suporturi și material din care este realizat raftul.



Policové podpěry GS04  
Policové podpěry GS04  
Polctartó GS04  
Support raft GS04



PP-00GS04-01	chrom / chróm / króm / crom	ZnAl
PP-00GS04-02	satén / satén / szatén / satin	
PP-00GS04-05	hliník / hliník / alumínium / aluminiu	
PP-00GS04-06	kartáčovaná ocel / kartáčovaná ocel / szálciszolt acél / oțel periat	



A – max. 10 kg  
B – 60 cm  
C – 30 cm

Maximální zatížení závisí na počtu podpěr a materiálu, ze kterého je police vyrobena.

Maximálne zaťaženie závisí od počtu podpier a materiálu, z ktorého je police vyrobená.

A maximális terhelés attól függ, hogy a támaszok száma és az anyag milyen anyagból készül.

Sarcina maximă depinde de numărul de suporturi și material din care este realizat raftul.

